



ESTIMACIONES AGRÍCOLAS

Informe semanal al

04 de junio de 2015



SUBSECRETARÍA DE AGRICULTURA DIRECCIÓN NACIONAL DE INFORMACIÓN Y MERCADOS

Responsable del presente informe:

Ing. Agr. Juan C. Maceira

Subsecretario de Agricultura

Colaboran en su confección:

Dirección de Información Agropecuaria y Forestal

Oficina de Riesgo Agropecuario



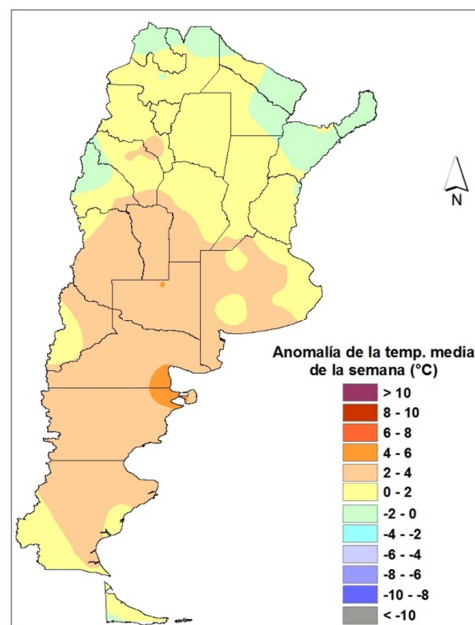
ÍNDICE

- Temperaturas
- Precipitaciones
- Estado de las reservas hídricas
- Evolución de la superficie sembrada y cosechada
- Humedad y estado de los cultivos



TEMPERATURAS

Luego de algunos días fríos, a partir de mediados de semana las condiciones del tiempo cambiaron y eso facilitó el aumento de temperatura. En el promedio de la semana, las temperaturas se ubicaron dentro del rango normal. Solamente en Patagonia se registraron temperaturas levemente superiores a lo normal.



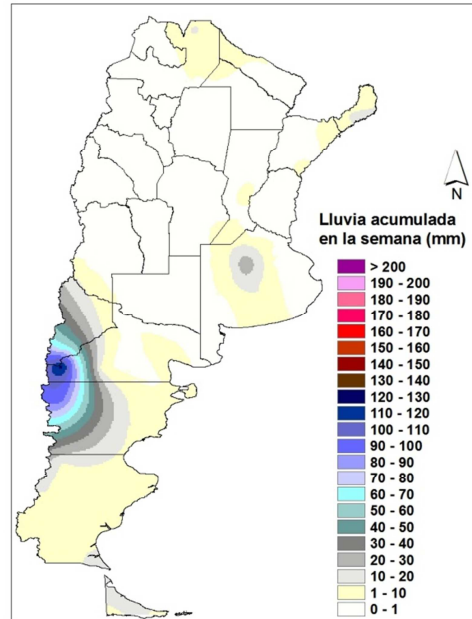
Anomalía de la temperatura media de la semana

Seguirá el tiempo estable y templado en el centro y norte del país. Recién el lunes 8 cabe esperar el ingreso de aire levemente más frío en la zona central y en norte de Patagonia. De todas maneras, las temperaturas, como sucedió mayoritariamente en este otoño, seguirían siendo levemente superiores a lo normal. En el norte de Patagonia y en Cuyo es posible la ocurrencia de viento zonda, con temperaturas altas en Mendoza y San Juan el viernes 5.



PRECIPITACIONES

En Patagonia desde el jueves se están dando importantes precipitaciones, en forma de llovizna, lluvias abundantes y en algunos sectores nieve. Los mayores registros fueron en el oeste de Río Negro, en zonas aledañas a Bariloche, con acumulados superiores a 100mm. En pampeana hubo algunas lluvias entre viernes y sábado. En general, se las puede caracterizar como débiles, con los acumulados más importantes en el norte de Buenos Aires.

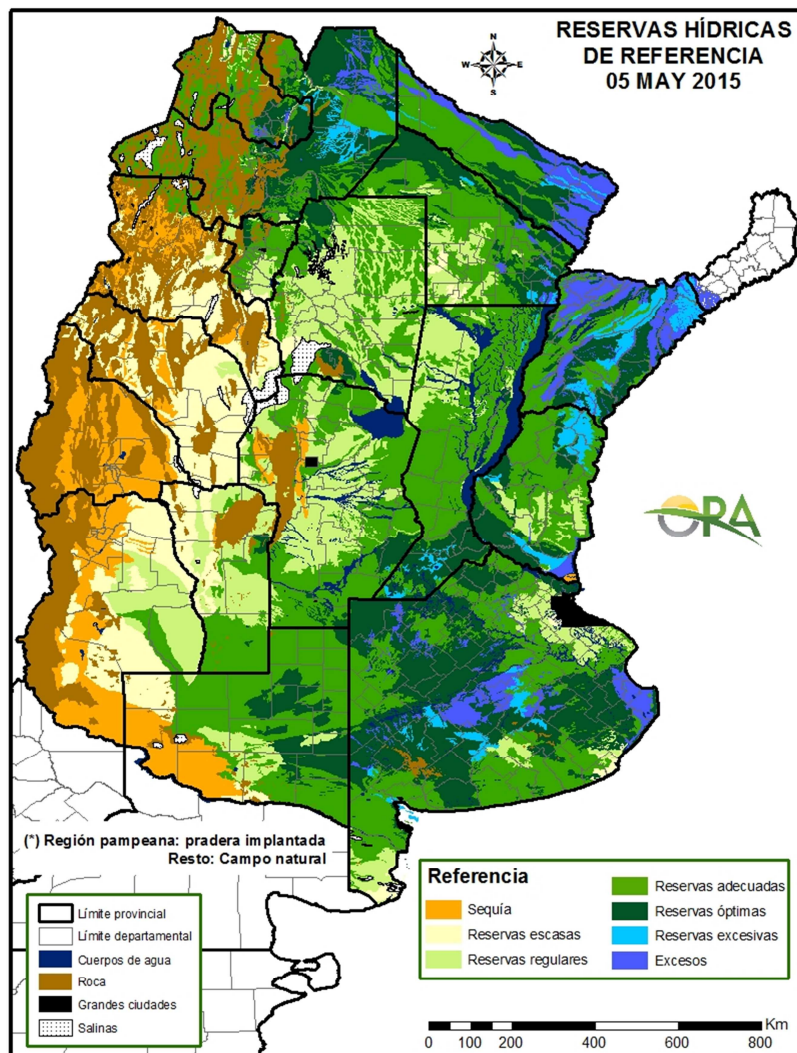


Precipitaciones acumuladas en la semana

Lo más importante de los próximos cinco a siete días son las precipitaciones en Patagonia. Allí se espera que continúen las precipitaciones, que podrían ser localmente abundantes en Chubut, oeste de Río Negro y sur de Neuquén. Otro sitio donde se pronostica lluvia es el noreste argentino, Litoral y norte de pampeana, debido a la permanencia de un frente estacionario sobre ese sector. Las lluvias que se darían desde el jueves en forma aislada e intermitente no serían tan abundantes. |

ESTADO DE LAS RESERVAS HÍDRICAS

El noreste del país sigue teniendo zonas con excesos, aunque también hay amplias zonas con reservas adecuadas. El pronóstico de los próximos días indica que la zona volverá a recibir precipitaciones, por lo que podrían acentuarse las áreas con exceso de agua. En el noroeste argentino las condiciones son predominantemente adecuadas, excepto en Santiago del Estero. En pampeana, sobre el centro de Buenos Aires y parte de la cuenca baja del Salado el balance hídrico indica una zona con excesos, mientras que el resto de la provincia tiene condiciones adecuadas. El resto de la región mantiene reservas simuladas óptimas o adecuadas. La zona con mayor déficit es el centro de Córdoba. Allí es usual la falta de lluvias en esta época del año, pero el mayor consumo impulsado por el ambiente templado de este otoño llevó a una mayor demanda de agua.



Mapa de reservas hídricas hecho a partir de datos meteorológicos del SMN y del INTA e información de suelos del INTA.



EVOLUCIÓN DE LA SUPERFICIE SEMBRADA Y COSECHADA

AVANCE DE LA COSECHA DE ARROZ

CAMPAÑA: 2014/2015(*)

DELEGACION	TIPO	AREA SEMBRADA Has	30/04 %	07/05 %	14/05 %	21/05 %	28/05 %	04/06 %	AREA PERDIDA Has	AREA COSECHADA Has
CORRIENTES	LA	4.000	100	100	100	100	100	100	500	3.500
	LF	96.000	98	100	100	100	100	100	5.000	91.000
	M	-								-
T. CORRIENTES		100.000	98	100	100	100	100	100	5.500	94.500
CHACO	LA	-								-
	LF	6.000	55	70	85	90	90	95		5.700
	M	-								-
T. CHACO		5.000	55	70	85	90	90	95	-	5.700
PARANA	LA	3.300	100	100	100	100	100	100		3.300
	LF	32.000	100	100	100	100	100	100		32.000
	M	-								-
T. PARANA		35.300	100	100	100	100	100	100	-	35.300
R. DEL TALA	LA	4.500	100	100	100	100	100	100		4.500
	LF	39.000	100	100	100	100	100	100		39.000
	M	-								-
T. R. DEL TALA		43.500	100	100	100	100	100	100	-	43.500
T. ENTRE RÍOS		78.800	100	100	100	100	100	100	-	78.800
FORMOSA	LA	-								-
	LF	8.240	60	70	80	90	90	95		7.828
	M	-								-
T. FORMOSA		8.240	60	70	80	90	90	95	-	7.828
AVELLANEDA	LA	1.200	40	60	95	100	100	100		1.200
	LF	29.500	100	100	100	100	100	100	1.000	28.500
	M	-								-
T. AVELLANEDA		30.700	98	98	100	100	100	100	1.000	29.700
RAFAELA	LA	100	100	100	100	100	100	100		100
	LF	15.250	100	100	100	100	100	100		15.250
	M	-								-
T. RAFAELA		15.350	100	100	100	100	100	100	-	15.350
T. SANTA FE		46.050	98	99	100	100	100	100	1.000	45.050
TOTAL PAIS	LA	13.100	94	96	99	99	99	100	500	12.600
	LF	224.990	96	98	99	99	99	99	6.000	219.278
	M	-	-	-	-	-	-	-	-	-
TOTAL PAIS	14/15	239.090	96	98	99	99	99	99	6.500	231.878
	13/14	232.700	95	97	98	99	100	100		

(*) Cifras Provisorias

Las AREAS están expresadas en hectáreas.

ESTIMACIONES AGRICOLAS

M. A. G. y P.

AVANCE DE LA COSECHA DE MAIZ										
CAMPAÑA: 2014/2015(*)										
DELEGACION		AREA SEMBRADA Ha	30/04 %	07/05 %	14/05 %	21/05 %	28/05 %	04/06 %	AREA NO COSECHABLE Ha	AREA COSECHADA Ha
Bahía Blanca		16.900	-	-	-	-	8	11	10.950	680
Bolívar		89.250	40	42	44	47	31	34	-	41.950
Bragado		101.480	86	86	91	99	100	100	9.715	91.770
Gral. Madariaga		53.210	9	25	34	45	56	64	2.650	32.570
Junín		68.450	70	70	80	90	100	100	20.700	47.750
La Plata		27.000	56	60	67	69	73	100	7.200	19.800
Lincoln		171.560	37	46	56	69	79	85	13.000	135.000
Pehuajó		273.900	37	44	59	71	81	86	52.700	190.670
Pergamino		60.200	73	78	91	98	98	100	1.150	59.050
Pigüé		49.700	-	-	-	-	19	32	8.700	13.080
Salliqueló		121.000	6	6	19	19	57	70	74.000	33.060
Tandil		169.270	-	-	-	-	-	-	88.500	-
Tres Arroyos		137.640	-	-	-	-	-	-	-	-
25 de Mayo		86.800	65	65	82	95	95	100	14.300	72.500
BUENOS AIRES	14/15	1.426.360	35	39	47	55	60	65	303.565	737.880
	13/14	1.476.460	36	39	43	45	51	55	-	-
Laboulaye		365.000	67	70	77	82	92	92	7.500	328.360
Marcos Juárez		190.000	59	70	77	79	81	85	23.000	141.950
Río Cuarto		502.700	19	25	30	33	33	38	-	191.580
San Francisco		443.180	11	16	25	30	35	40	101.000	136.670
Villa María		217.000	20	25	28	32	32	36	72.100	51.560
CORDOBA	14/15	1.717.880	33	39	45	49	53	56	203.600	850.120
	13/14	1.917.500	23	26	28	29	35	37	-	-
Paraná		77.000	90	99	100	100	100	100	-	77.000
Rosario del Tala		150.000	89	90	93	95	96	98	13.500	133.770
ENTRE RIOS	14/15	227.000	90	93	96	97	97	99	13.500	210.770
	13/14	268.200	81	84	89	81	83	84	-	-
General Pico		297.500	44	49	56	60	66	69	187.600	75.310
Santa Rosa		113.500	10	14	15	16	23	31	55.000	18.080
LA PAMPA	14/15	411.000	32	37	42	45	51	55	242.600	93.390
	13/14	423.000	2	2	2	22	32	41	-	-
Avellaneda		60.200	15	17	17	17	17	17	53.600	1.150
Cañada de Gómez		134.720	60	60	60	63	68	68	-	91.610
Casilda		64.900	63	63	63	66	66	66	-	42.560
Rafaela		106.000	45	48	48	48	48	48	44.000	29.550
Venado Tuerto		136.500	55	60	80	85	85	87	-	118.760
SANTA FE	14/15	502.320	56	58	65	68	69	70	97.600	283.630
	13/14	541.900	38	40	41	41	42	49	-	-
CATAMARCA		7.830	-	-	-	-	-	-	400	-
CORRIENTES		13.000	1	3	5	6	6	6	-	780
CHACO (Pcia. R. S. Peña)		67.800	5	5	5	5	5	5	13.300	2.640
CHACO (Charata)		83.900	-	0	0	0	0	1	2.250	600
FORMOSA		34.000	2	5	8	8	8	8	-	2.720
JUJUY		7.380	-	-	-	-	-	-	-	-
MISIONES		30.820	92	94	95	97	98	99	820	29.700
SALTA		169.220	-	-	-	-	-	-	-	-
SAN LUIS		175.060	17	20	31	36	38	43	18.700	66.810
SANTIAGO del ESTERO		129.700	7	8	10	12	14	15	10.800	17.840
SGO del ESTERO (Quimilí)		326.000	-	-	-	-	-	5	-	16.200
TUCUMAN		49.000	-	-	-	-	-	-	2.420	-
TOTAL PAIS	14/15	5.378.270	32	36	41	45	48	52	909.555	2.313.080
	13/14	6.098.885	25	27	30	31	36	39	-	-
(*) Cifras Provisorias Las AREAS están expresadas en hectáreas. ESTIMACIONES AGRICOLAS M.A.G. y P.										

AVANCE DE LA COSECHA DE MANI										
CAMPAÑA: 2014/2015(*)										
DELEGACION	TIPO	AREA SEMBRADA Has	30/04 %	07/05 %	14/05 %	21/05 %	28/05 %	04/06 %	AREA PERDIDA Has	AREA COSECHADA Has
CORRIENTES	Colorado	-	-	-	-	-	-	-	-	-
	Rosado	0	-	-	-	-	-	-	-	-
	Total	0	-	-	-	-	-	-	-	-
	13/14	-	-	-	-	-	-	-	-	-
BUENOS AIRES	Colorado	-	-	-	-	-	-	-	-	-
	Rosado	1.600	-	-	47	77	80	100	-	1.600
	Total	1.600	-	-	47	77	80	100	-	1.600
	13/14	1.500	-	-	-	-	50	100	-	-
JUJUY	Colorado	-	-	-	-	-	-	-	-	-
	Rosado	588	-	-	20	45	65	70	-	410
	Total	588	-	-	20	45	65	70	-	410
	13/14	588	-	15	20	22	25	40	-	-
SALTA	Colorado	-	-	-	-	-	-	-	-	-
	Rosado	9.050	-	3	20	45	65	70	-	6.340
	Total	9.050	-	3	20	45	65	70	-	6.340
	13/14	9.050	-	18	25	28	30	40	-	-
SANTA FE	Colorado	-	-	-	-	-	-	-	-	-
	Rosado	800	-	11	19	22	25	27	-	220
	Total	800	-	11	19	22	25	27	-	220
	13/14	300	40	60	80	90	100	100	-	-
SAN LUIS	Colorado	-	-	-	-	-	-	-	-	-
	Rosado	11.600	10	15	36	40	55	57	-	6.620
	Total	11.600	10	15	36	40	55	57	-	6.620
	13/14	19.465	2	3	24	30	40	61	-	-
LA PAMPA	Colorado	-	-	-	-	-	-	-	-	-
	Rosado	13.150	-	-	-	-	-	-	-	-
	Total	13.150	-	-	-	-	-	-	-	-
	13/14	15.860	-	-	-	-	-	-	-	-
Laboulaye	Colorado	-	-	-	-	-	-	-	-	-
	Rosado	135.000	-	-	69	84	100	100	-	135.000
	Total	135.000	-	-	69	84	100	100	-	135.000
Marcos Juarez	Colorado	0	-	-	-	-	-	-	-	0
	Rosado	3.000	100	100	100	100	100	100	-	3.000
	Total	3.000	100	100	100	100	100	100	-	3.000
Río Cuarto	Colorado	-	-	-	-	-	-	-	-	-
	Rosado	177.950	10	16	26	41	46	61	-	107.890
	Total	177.950	10	16	26	41	46	61	-	107.890
Villa María	Colorado	400	45	75	85	85	90	90	-	360
	Rosado	73.200	18	25	45	72	72	79	500	57.310
	Total	73.600	18	25	45	72	72	79	500	57.670
CORDOBA	Colorado	400	45	75	85	85	90	90	-	360
	Rosado	389.150	9	13	45	62	70	78	500	303.200
	Total	389.550	9	13	45	62	70	78	500	303.560
	13/14	374.850	3	3	5	11	27	45	-	-
TOTAL PAIS	Colorado	400	45	75	85	85	90	90	-	360
	Rosado	425.938	8	12	43	59	67	75	500	318.390
	Total	426.338	8	12	43	59	67	75	500	318.750
	13/14	411.688	3	4	6	12	26	45	-	-

(*) Cifras provisionarias

La AREAS están expresadas en hectáreas.

ESTIMACIONES AGRICOLAS

M.A.G. y P.

AVANCE DE LA COSECHA DE SOJA

CAMPAÑA: 2014/2015 (*)

DELEGACION		AREA SEMBRADA Ha	### %	### %	### %	### %	### %	### %	AREA PERDIDA Ha	AREA FORRAJE Ha	AREA COSECHADA Ha
Bahia Blanca	1ª	-	-	-	-	-	-	-	-	-	-
	2ª	-	-	-	-	-	-	-	-	-	-
Bolívar	1ª	356.000	60	80	90	100	100	100	-	-	356.000
	2ª	67.650	10	10	10	63	100	100	-	-	67.650
Bragado	1ª	410.280	89	90	94	100	100	100	5.720	-	404.560
	2ª	74.380	37	38	52	80	99	99	-	-	73.636
	F	5.720	-	-	-	-	-	-	5.720	-	-
Gral. Madariaga	1ª	103.450	64	80	88	95	100	100	-	-	103.450
	2ª	22.900	-	5	12	22	78	100	-	-	22.900
Junín	1ª	483.000	80	90	95	100	100	100	8.000	-	475.000
	2ª	93.500	40	50	60	80	100	100	-	-	93.500
La Plata	1ª	72.300	83	85	96	98	99	100	-	-	72.300
	2ª	26.100	9	10	35	50	65	90	-	-	23.490
	F	3.500	-	-	-	-	-	-	3.500	-	-
Lincoln	1ª	689.500	56	76	83	88	92	94	-	-	650.061
	2ª	142.350	13	41	56	72	91	94	-	-	133.994
	F	15.500	-	-	-	-	-	-	15.500	-	-
Pehuajó	1ª	526.050	83	90	99	100	100	100	-	-	526.050
	2ª	91.700	24	47	65	76	92	100	12.700	-	79.000
	F	16.100	-	-	-	-	-	-	16.100	-	-
Pergamino	1ª	739.000	97	99	100	100	100	100	-	-	739.000
	2ª	65.500	57	67	100	100	100	100	-	-	65.500
	F	-	-	-	-	-	-	-	-	-	-
Pigüé	1ª	151.000	17	22	30	48	59	69	-	-	104.794
	2ª	14.300	-	-	-	10	38	48	-	-	6.910
Salliqueló	1ª	250.000	56	65	92	96	100	100	-	-	250.000
	2ª	36.000	19	27	56	65	88	94	-	-	33.901
	F	5.000	-	-	-	-	-	-	5.000	-	-
Tandil	1ª	488.000	87	98	100	100	100	100	12.000	-	476.000
	2ª	289.500	-	5	26	60	85	92	-	-	266.572
Tres Arroyos	1ª	532.500	46	46	64	76	90	94	-	-	501.828
	2ª	327.500	-	-	12	23	45	77	-	-	251.062
25 de Mayo	1ª	356.000	85	85	100	100	100	100	-	-	356.000
	2ª	62.700	14	14	42	95	100	100	-	-	62.700
BUENOS AIRES	14/15	6.516.980	61	69	77	87	83	96	38.420	45.320	6.195.858
	13/14	6.767.899	46	55	59	63	64	75	-	-	-
Laboulaye	1ª	658.000	67	70	85	95	100	100	1.000	-	657.000
	2ª	165.000	-	-	30	45	80	90	500	-	148.050
M. Juárez	1ª	991.400	95	98	98	100	100	100	35.500	-	955.900
	2ª	234.700	60	85	90	99	100	100	9.500	-	225.200
	F	-	-	-	-	-	-	-	-	-	-
Río Cuarto	1ª	1.185.400	50	80	95	100	100	100	-	-	1.185.400
	2ª	81.000	4	28	74	95	95	96	-	-	77.371
S. Francisco	1ª	877.000	65	83	93	96	98	100	40.000	-	837.000
	2ª	514.000	21	53	72	89	94	100	30.000	-	484.000
V. María	1ª	650.000	80	100	100	100	100	100	5.600	-	644.400
	2ª	252.700	50	72	85	93	100	100	1.000	-	251.700
CORDOBA	14/15	5.609.200	61	79	90	96	98	99	123.100	-	5.466.021
	13/14	5.052.760	72	78	81	86	93	98	-	-	-
Paraná	1ª	392.000	88	100	100	100	100	100	2.000	-	390.000
	2ª	131.800	41	67	100	100	100	100	1.800	-	130.000
R. del Tala	1ª	800.000	85	91	95	98	100	100	-	-	800.000
	2ª	185.000	41	51	78	90	97	99	-	-	182.688
	F	-	-	-	-	-	-	-	-	-	-
ENTRE RIOS	14/15	1.508.800	76	86	95	97	99	99	3.800	-	1.502.688
	13/14	1.504.900	59	80	89	93	96	97	-	-	-
General Pico	1ª	342.200	47	60	69	81	91	97	10.400	-	322.012
	2ª	65.100	-	-	-	-	-	28	-	-	18.013
Santa Rosa	1ª	77.000	21	24	29	31	51	56	-	-	43.297
	2ª	6.000	4	8	12	14	26	32	-	-	1.896
LA PAMPA	14/15	490.300	36	45	52	61	72	80	10.400	-	385.218
	13/14	521.100	12	18	19	37	63	75	-	-	-
Avellaneda	1ª	182.000	15	43	69	81	87	97	56.100	-	121.506
	2ª	53.000	-	12	20	36	51	70	5.900	-	32.970
C. de Gómez	1ª	650.000	85	95	100	100	100	100	-	-	650.000
	2ª	220.000	60	80	90	100	100	100	-	-	220.000
Casilda	1ª	626.600	100	100	100	100	100	100	6.100	-	620.500
	2ª	117.500	86	98	100	100	100	100	1.300	-	116.200
Rafaela	1ª	585.000	76	87	94	98	100	100	18.000	-	567.000
	2ª	255.000	48	65	87	94	100	100	11.000	-	244.000
V. Tuerto	1ª	563.500	100	100	100	100	100	100	-	-	563.500
	2ª	100.000	85	85	95	99	99	99	-	-	99.000
SANTA FE	14/15	3.352.600	81	89	95	97	99	99	98.400	-	3.234.676
	13/14	3.254.768	73	82	87	88	91	93	-	-	-
CATAMARCA		26.200	8	12	18	23	31	56	270	-	14.529
CORRIENTES		25.000	15	25	35	50	80	90	-	-	22.500
PCIA. R. S. PEÑA		243.000	24	45	55	64	70	77	14.380	-	175.534
CHARATA (Chaco)		370.000	18	29	44	57	81	85	8.145	-	306.057
FORMOSA		17.900	15	30	40	60	90	93	-	-	16.647
JUJUY		6.700	-	-	22	52	68	73	-	-	4.902
MISIONES		1.300	84	87	93	98	100	100	-	-	1.300
SALTA		400.470	7	14	44	55	70	74	-	-	298.030
SAN LUIS	1º	343.300	55	60	85	90	98	100	-	-	343.300
	2º	900	-	-	38	50	100	100	-	-	900
S. ESTERO		199.500	30	45	70	75	80	90	-	-	179.291
QUIMILI (S. del Est.)		718.000	24	44	64	72	74	83	-	-	599.243
TUCUMAN		196.250	6	11	14	23	49	69	2.460	-	134.296
TOTAL PAIS	14/15	20.026.400	60	71	81	88	90	95	299.375	45.320	18.880.990
	13/14	19.781.812	55	64	68	72	77	83	-	-	-

(*) Cifras provisionales

Las áreas están expresadas en hectáreas

ESTIMACIONES AGRICOLAS

M.A.G. y P.

AVANCE DE LA COSECHA DE SORGO

CAMPAÑA: 2014/2015(*)

DELEGACION		AREA	30/04	07/05	14/05	21/05	28/05	04/06	AREA	AREA
		SEMBRADA	%	%	%	%	%	%	NO COSECHABLE	COSECHADA
		Has							Has	Has
Bahía Blanca		2.200	-	-	-	-	-	-	2.200	-
Bolívar		14.500	-	-	-	-	-	-	-	-
Bragado		7.300	-	50	58	64	64	75	1.970	4.020
General Madariaga		-	-	-	-	-	-	-	-	-
Junín		10.700	70	70	100	100	100	100	2.700	8.000
La Plata		6.600	49	50	65	70	75	90	3.400	2.880
Lincoln		11.200	15	25	48	67	86	93	7.000	3.890
Pehuajó		3.970	-	-	-	100	100	100	830	3.140
Pergamino		11.200	97	100	100	100	100	100	-	11.200
Pigüé		11.000	-	-	-	-	10	17	3.400	1.310
Salliqueló		40.000	-	-	20	20	56	74	-	29.400
Tandil		-	-	-	-	-	-	-	-	-
Tres Arroyos		-	-	-	-	-	-	-	-	-
25 de Mayo		8.950	-	-	-	47	47	100	-	8.950
BUENOS AIRES	14/15	127.620	18	21	32	41	56	69	21.500	72.790
	13/14	140.650	9	12	12	13	17	22	-	-
Laboulaye		42.100	-	-	-	-	7	12	200	4.890
Marcos Juárez		13.500	9	44	87	97	100	100	4.370	9.130
Río Cuarto		50.150	0	9	14	20	20	33	-	16.620
San Francisco		30.000	30	60	71	85	93	100	14.000	16.000
Villa María		64.400	20	26	32	50	59	64	230	40.940
CORDOBA	14/15	200.150	10	19	26	36	41	48	18.800	87.580
	13/14	226.600	0	1	1	1	11	24	-	-
Paraná		53.200	92	93	100	100	100	100	3.200	50.000
Rosario del Tala		48.000	78	82	85	88	90	92	4.000	40.660
ENTRE RIOS	14/15	101.200	85	88	93	94	96	96	7.200	90.660
	13/14	125.000	60	68	76	81	83	83	-	-
General Pico		7.200	-	-	-	-	-	-	200	-
Santa Rosa		50.000	5	8	8	12	23	98	29.500	20.000
LA PAMPA	14/15	57.200	4	6	6	9	17	73	29.700	20.000
	13/14	68.200	-	-	-	-	-	-	-	-
Avellaneda		62.500	35	40	43	48	52	57	22.800	22.820
Cañada de Gómez		22.000	60	70	80	95	97	99	-	21.780
Casilda		6.000	100	100	100	100	100	100	-	6.000
Rafaela		63.000	70	80	88	93	97	100	21.500	41.500
Venado Tuerto		8.500	100	100	100	100	100	100	-	8.500
SANTA FE	14/15	162.000	60	67	73	79	82	85	44.300	100.600
	13/14	148.430	41	46	57	60	65	70	-	-
CATAMARCA		500	-	-	-	-	-	-	200	-
CORRIENTES		4.800	-	-	-	-	-	-	-	-
Pci. R. S. PEÑA (Chaco)		44.000	9	9	10	10	10	10	13.850	2.890
CHARATA (Chaco)		57.000	1	1	1	1	1	1	1.010	740
FORMOSA		4.950	5	15	20	20	20	20	580	870
JUJUY		-	-	-	-	-	-	-	-	-
MISIONES		-	-	-	-	-	-	-	-	-
SALTA		-	-	-	-	-	-	-	-	-
SAN LUIS		32.900	-	-	-	-	1	6	8.300	1.500
SANTIAGO DEL ESTERO		36.000	30	40	45	50	55	93	12.000	22.360
QUIMILI (Sgo. Del Estero)		80.000	-	-	-	-	-	-	9.000	-
TUCUMAN		6.800	-	-	-	-	-	26	2.100	1.240
TOTAL PAIS	14/15	915.120	27	31	36	41	46	54	168.540	401.230
	13/14	997.425	23	26	30	33	39	44	-	-

(*) Cifras Provisorias

Las AREAS están expresadas en hectáreas.

ESTIMACIONES AGRICOLAS

M.A.G. y P.



ESTADO DE LOS CULTIVOS
Y HUMEDAD DEL SUELO

HUMEDAD Y ESTADO DE LOS CULTIVOS

Desde el 29/05/15 hasta el 04/06/15

PROVINCIA	DELEGACION	MAIZ									Humedad
		Estadio Fenológico					Estado General				
		E	C	F	L	M	MB	B	R	M	
BUENOS AIRES	BAHIA BLANCA	-	-	-	24	76	23	65	12	0	A
	BOLIVAR	-	-	-	-	100	-	100	-	0	A
	BRAGADO	-	-	-	-	-	-	-	-	-	-
	GENERAL MADARIAGA	-	-	-	-	100	-	83	17	0	A
	JUNIN	-	-	-	-	-	-	-	-	-	-
	LA PLATA	-	-	-	-	-	-	-	-	-	-
	LINCOLN	-	-	-	-	100	-	99	1	0	E/A
	PEHUAJO	-	-	-	4	96	21	65	13	0	A/R
	PERGAMINO	-	-	-	-	-	-	-	-	-	-
	PIGÜE	-	-	-	-	100	28	72	-	0	A
	SALLIQUELO	-	-	-	-	100	-	56	44	0	A
	TANDIL	-	-	-	-	100	-	31	69	0	A
	TRES ARROYOS	-	-	-	-	100	-	68	-	0	A
25 DE MAYO	-	-	-	-	-	-	-	-	-	-	
CORDOBA	LABOULAYE	-	-	-	4	96	20	70	10	0	A
	MARCOS JUAREZ	-	-	-	-	100	30	58	10	2	A
	RIO CUARTO	-	-	-	-	100	-	72	15	13	A
	SAN FRANCISCO	-	-	-	-	100	-	82	11	7	A/R
	VILLA MARIA	-	-	-	-	100	60	40	-	0	A
ENTRE RIOS	PARANA	-	-	-	-	-	-	-	-	-	-
	ROSARIO DEL TALA	-	-	-	-	100	35	60	5	0	A
LA PAMPA	GENERAL PICO	-	-	-	-	100	8	54	34	3	A
	SANTA ROSA	-	-	-	5	95	2	42	53	4	A/R
SANTA FE	AVELLANEDA	-	-	-	30	70	-	60	23	17	A/R/E
	CASILDA	-	-	-	-	100	71	29	-	0	A
	CAÑADA de GOMEZ	-	-	-	-	100	58	24	18	0	A
	RAFAELA	-	-	-	-	100	23	71	6	0	A
	VENADO TUERTO	-	-	-	-	100	70	30	-	0	A/E
CATAMARCA	CATAMARCA	-	-	-	-	100	-	100	-	0	R
CORRIENTES	CORRIENTES	-	-	-	-	-	-	-	-	-	-
CHACO	CHARATA	-	-	-	60	40	17	37	32	15	R
	ROQUE SAENZ PEÑA	-	-	-	95	5	40	51	9	0	A/R
FORMOSA	FORMOSA	-	-	-	-	-	-	-	-	-	
JUJUY	JUJUY	-	-	-	100	-	-	100	-	0	A
MISIONES	POSADAS	-	-	-	-	-	33	58	7	2	A
SALTA	SALTA	-	-	-	100	-	-	100	-	0	A
SAN LUIS	SAN LUIS	-	-	-	7	93	-	100	-	0	A
SANTIAGO DEL ESTERO	SANTIAGO DEL ESTERO	-	-	-	-	100	-	99	1	0	A/R
	QUIMILI	-	-	-	-	100	-	61	23	10	E/A/I
TUCUMAN	TUCUMAN	-	-	-	-	100	-	100	-	0	R/A/PS

Las cifras expresan porcentaje de la superficie del área sembrada.

Estado general: MB: Muy Bueno, B: Bueno, R: Regular, M:Malo.

Humedad: A: Adecuada, R: Regular, E: Exceso, I: Inundación, PS: Principio de Sequía, S: Sequía.

Estadio Fenológico: E: Emergencia; C:Crecimiento; F: Floración; L: Llenado; M: Madurez

(*) La sumatoria puede ser inferior a 100, correspondiendo la diferencia a siembras aún sin emerger.

HUMEDAD Y ESTADO DE LOS CULTIVOS

Desde el 29/05/15 hasta el 04/06/15

PROVINCIA	DELEGACION	SOJA de primera								SOJA de segunda								HUMEDAD		
		Estado Fenológico (*)					Estado General			Estado Fenológico(*)					Estado General					
		E	C	F	L	M	MB	B	R	M	E	C	F	L	M	MB	B		R	M
BUENOS AIRES	BAHIA BLANCA	-	-	-	-	-	-	-	-	-	-	-	-	-	-	-	-	-	-	-
	BOLIVAR	-	-	-	-	-	-	-	-	-	-	-	-	-	-	-	-	-	-	-
	BRAGADO	-	-	-	-	-	-	-	-	-	-	-	-	-	100	-	100	-	-	A
	GRAL. MADARIAGA	-	-	-	-	-	-	-	-	-	-	-	-	-	100	-	76	24	-	A
	JUNIN	-	-	-	-	-	-	-	-	-	-	-	-	-	-	-	-	-	-	-
	LA PLATA	-	-	-	-	-	-	-	-	-	-	-	-	-	100	16	84	-	-	A
	LINCOLN	-	-	-	-	100	-	100	0	-	-	-	-	-	100	-	100	0	-	E/A
	PEHUAJO	-	-	-	-	-	-	-	-	-	-	-	-	-	100	8	64	27	-	A/R
	PERGAMINO	-	-	-	-	-	-	-	-	-	-	-	-	-	-	-	-	-	-	-
	PIGUE	-	-	-	-	100	27	73	-	-	-	-	-	-	100	2	98	-	-	A
	SALLIQUELO	-	-	-	-	-	-	-	-	-	-	-	-	-	100	-	63	37	-	A
	TANDIL	-	-	-	-	-	-	-	-	-	-	-	-	-	100	-	30	70	-	A
TRES ARROYOS	-	-	-	-	100	-	100	-	-	-	-	-	-	100	-	100	-	-	A	
25 DE MAYO	-	-	-	-	-	-	-	-	-	-	-	-	-	-	-	-	-	-	-	
CORDOBA	LABOULAYE	-	-	-	-	-	-	-	-	-	-	-	5	95	-	64	36	-	A	
	MARCOS JUAREZ	-	-	-	-	-	-	-	-	-	-	-	-	-	-	-	-	-	-	
	RIO CUARTO	-	-	-	-	-	-	-	-	-	-	-	-	100	-	80	13	7	A	
	SAN FRANCISCO	-	-	-	-	-	-	-	-	-	-	-	-	-	-	-	-	-	-	
	VILLA MARIA	-	-	-	-	-	-	-	-	-	-	-	-	-	-	-	-	-	-	
ENTRE RIOS	PARANA	-	-	-	-	-	-	-	-	-	-	-	-	-	-	-	-	-	-	
	ROSARIO DEL TALA	-	-	-	-	-	-	-	-	-	-	-	-	100	13	56	25	5	A	
LA PAMPA	GENERAL PICO	-	-	-	-	100	19	58	23	-	-	-	-	100	-	100	-	-	A	
	SANTA ROSA	-	-	-	-	100	3	58	39	-	-	-	-	15	85	-	44	56	A/R	
SANTA FE	AVELLANEDA	-	-	-	-	100	-	60	27	13	-	-	-	7	93	-	58	32	10	E/A/R
	CASILDA	-	-	-	-	-	-	-	-	-	-	-	-	-	-	-	-	-	-	-
	CANADA de GOMEZ	-	-	-	-	-	-	-	-	-	-	-	-	-	-	-	-	-	-	-
	RAFAELA	-	-	-	-	-	-	-	-	-	-	-	-	-	-	-	-	-	-	-
	VENADO TUERTO	-	-	-	-	-	-	-	-	-	-	-	-	-	100	-	100	-	-	A
CATAMARCA	CATAMARCA	-	-	-	-	100	-	100	-	-	-	-	-	-	-	-	-	-	-	A
CORRIENTES	CORRIENTES	-	-	-	-	-	-	-	-	-	-	-	-	-	-	-	-	-	-	-
CHACO	CHARATA	-	-	-	4	96	21	39	33	7	-	-	-	-	-	-	-	-	-	R/A
	Pcia. R. S. PEÑA	-	-	-	10	90	25	59	16	-	-	-	-	-	-	-	-	-	-	A/R
FORMOSA	FORMOSA	-	-	-	-	-	-	-	-	-	-	-	-	-	-	-	-	-	-	-
JUJUY	JUJUY	-	-	-	1	99	-	100	-	-	-	-	-	-	-	-	-	-	-	A
MISIONES	POSADAS	-	-	-	-	-	-	-	-	-	-	-	-	-	-	-	-	-	-	-
SALTA	SALTA	-	-	-	-	100	-	100	-	-	-	-	-	-	-	-	-	-	-	A
SAN LUIS	SAN LUIS	-	-	-	-	-	-	-	-	-	-	-	-	-	-	-	-	-	-	-
SANTIAGO DEL ESTERO	SANTIAGO DEL ESTERO	-	-	-	-	100	-	100	1	-	-	-	-	-	-	-	-	-	-	A/R
	QUIMILI	-	-	-	-	100	-	57	25	10	-	-	-	-	-	-	-	-	-	E/A/IPS
TUCUMAN	TUCUMAN	-	-	-	-	100	-	100	-	-	-	-	-	-	-	-	-	-	-	A

Las cifras expresan porcentaje de la superficie del área sembrada.

Estado general: MB: Muy Bueno, B: Bueno, R: Regular, M:Malo.

Humedad: A: Adecuada, R: Regular, E: Exceso, I: Inundación, PS: Principio de Sequía, S: Sequía.

Estado Fenológico: E: Emergencia; C:Crecimiento; F: Floración; L: Llenado; M: Madurez

(*) La sumatoria puede ser inferior a 100, correspondiendo la diferencia a siembras aún sin emerger.

Más información <http://dev.sia.gov.ar/informes>